

Ergebnis der Ist- und Bedarfsanalyse gemäß Förderrichtlinie Bayern

| | |
|----------------------------------|--------------------------------------|
| Stadt / Gemeinde / Markt | Sinzing |
| Erschließungsgebiet | Sinzing |
| Bedarfserfassungszeitraum | von 19.04.2013 bis 31.05.2013 |

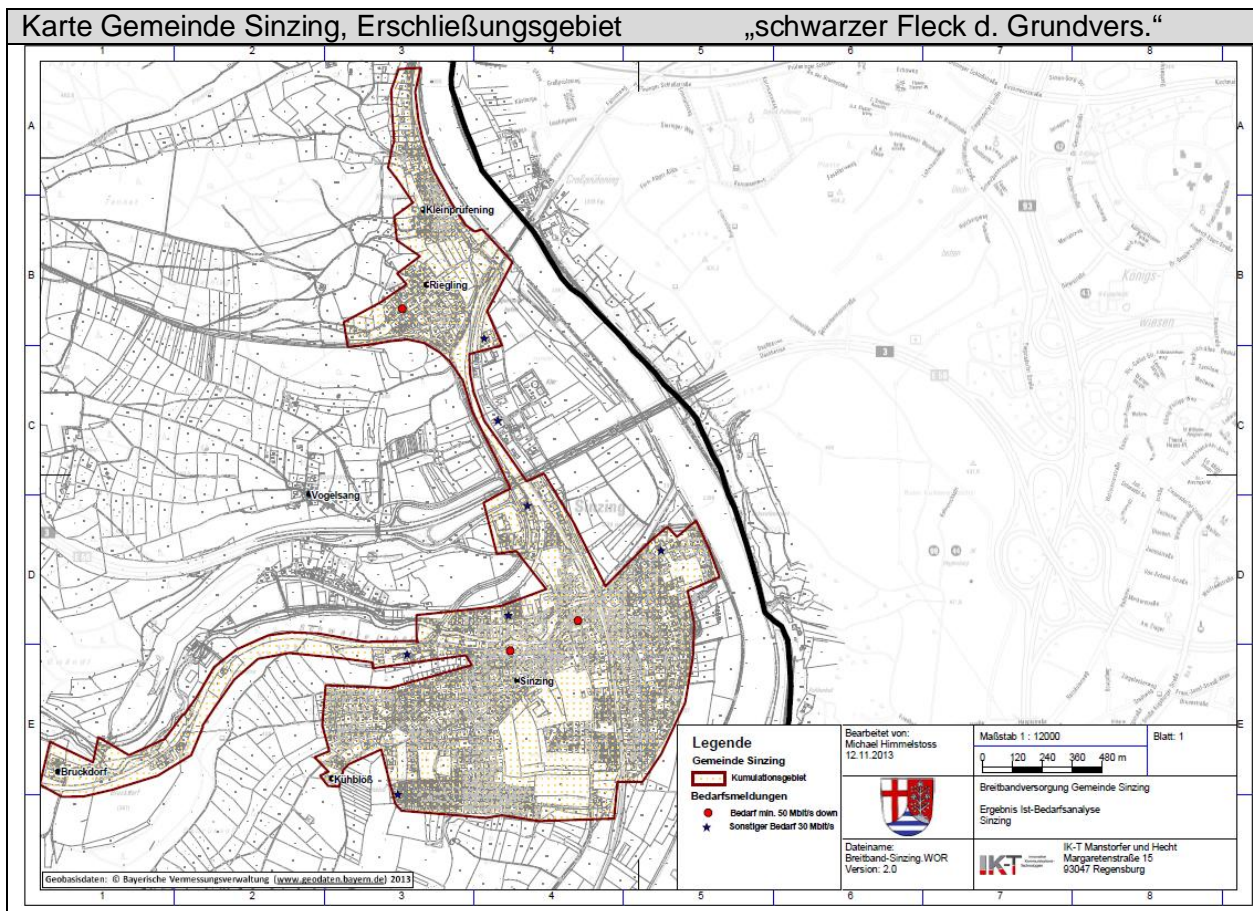
Im Erschließungsgebiet befinden sich mindestens fünf 5 Unternehmer i.S.v. § 2 Abs. 1 Satz 1 UStG.

Die Ist- und Bedarfsermittlung hat für das Erschließungsgebiet Sinzing ergeben, dass 3 Unternehmer i.S.v. § 2 Abs. 1 Satz 1 UStG einen Bedarf von mindestens 50 Mbit/s im Downstream und mindestens 2 Mbit/s im Upstream haben.

Die eingegangenen Fragebogen wurden erfasst. Die Bedarfsmeldungen mit mindestens 50 Mbit/s im Download und min. 2 Mbit/s im Upload sind in der Karte dargestellt.

Eine Grundversorgung von mindestens 2 Mbit/s im Downstream ist im Erschließungsgebiet teilweise vorhanden.

Eine Versorgung von mindestens 25 Mbit/s im Downstream ist im Erschließungsgebiet teilweise verfügbar.



| Ist-Versorgung Erschließungsgebiet | nicht verfügbar | teils verfügbar | verfügbar |
|---|------------------------|------------------------|------------------|
| Grundversorgung von mind. 2 Mbit/s im Download, kabelgebunden | | x | |
| Grundversorgung von mind. 2 Mbit/s im Download, drahtlos | | x | |
| Versorgung von mind. 25 Mbit/s im Download und mind. 2 Mbit/s im Upload | | x | |