

E011° 54'

E011° 57'

E012° 00'

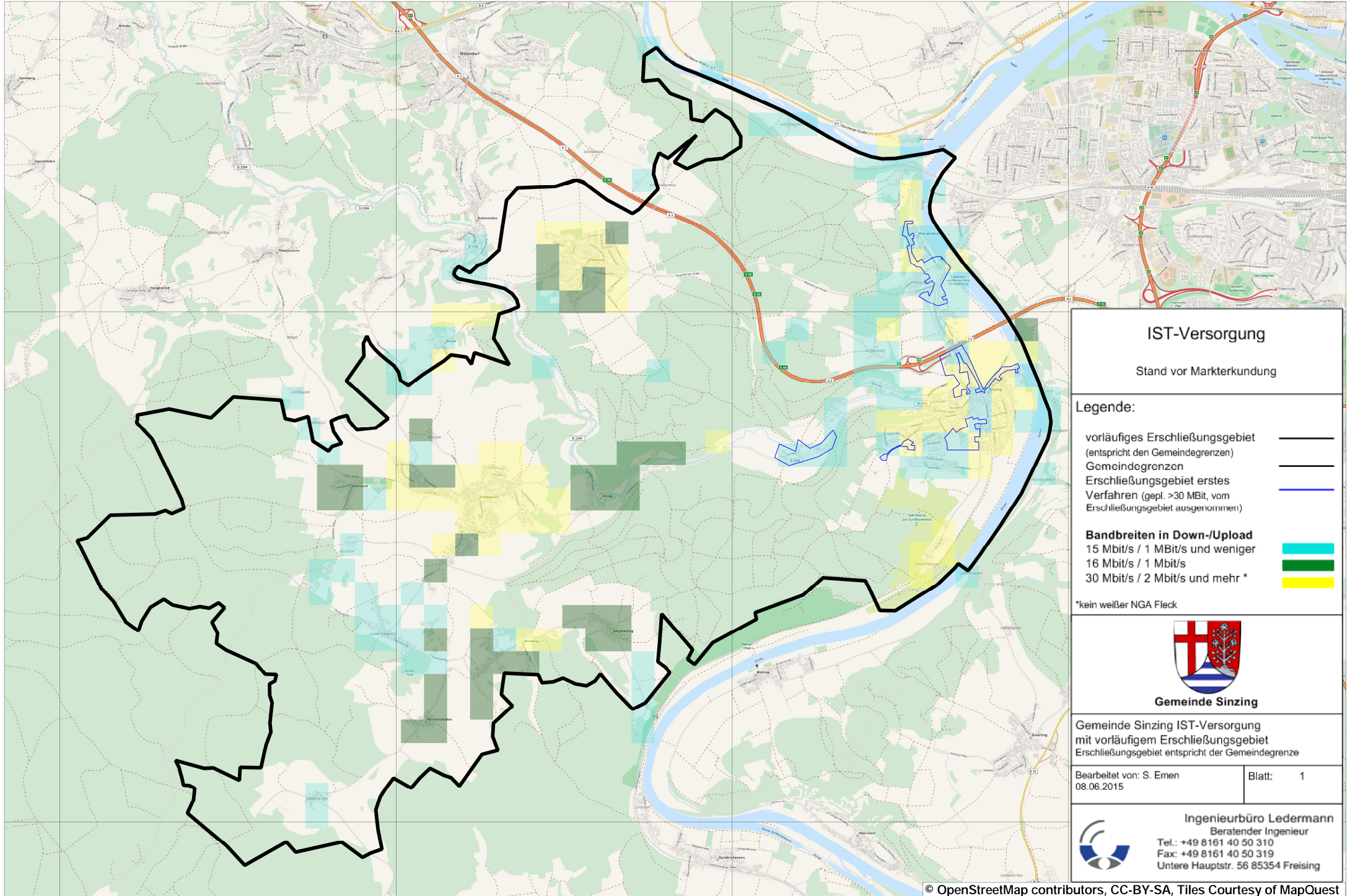
E012° 03'

N49° 00'

N49° 00'

N48° 57'

N48° 57'



IST-Versorgung

Stand vor Markterkundung

Legende:

- vorläufiges Erschließungsgebiet (entspricht den Gemeindegrenzen)
- Gemeindegrenzen
- Erschließungsgebiet erstes Verfahren (gepl. >30 Mbit, vom Erschließungsgebiet ausgenommen)
- Bandbreiten in Down-/Upload**
- 15 Mbit/s / 1 Mbit/s und weniger
- 16 Mbit/s / 1 Mbit/s
- 30 Mbit/s / 2 Mbit/s und mehr *

*kein weißer NGA Fleck



Gemeinde Sinzing

Gemeinde Sinzing IST-Versorgung
 mit vorläufigem Erschließungsgebiet
 Erschließungsgebiet entspricht der Gemeindegrenze

Bearbeitet von: S. Ernen
 08.06.2015

Blatt: 1



Ingenieurbüro Ledermann
 Beratender Ingenieur
 Tel: +49 8161 40 50 310
 Fax: +49 8161 40 50 319
 Untere Hauptstr. 56 85354 Freising

1 km