

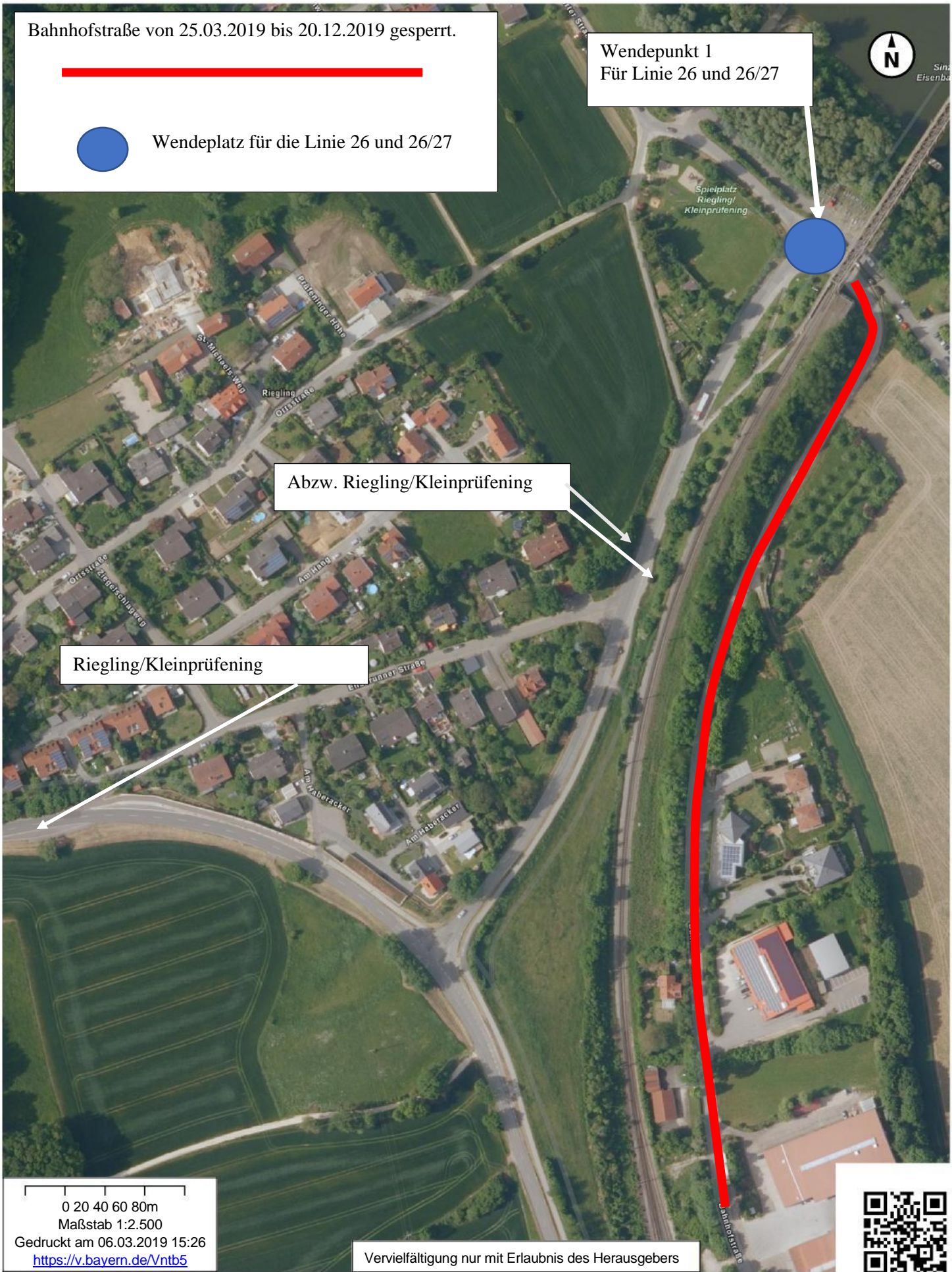


Bahnhofstraße von 25.03.2019 bis 20.12.2019 gesperrt.



Wendeplatz für die Linie 26 und 26/27

Wendepunkt 1
Für Linie 26 und 26/27



Abzw. Riegling/Kleinprüfening

Riegling/Kleinprüfening

0 20 40 60 80m
Maßstab 1:2.500
Gedruckt am 06.03.2019 15:26
<https://v.bayern.de/vntb5>

Vervielfältigung nur mit Erlaubnis des Herausgebers

