

Karte im Auswahlverfahren

- Legende:**
- vorläufige Erschließungsgebiete
 - Gemeindegrenzen
 - Bezirksgrenzen
- Downstream / Upstream**
- 15 Mbit/s / 1 Mbit/s und weniger
 - 16 Mbit/s / 1 Mbit/s
 - 30 Mbit/s / 2 Mbit/s und mehr *
- * kein weißer NGA Fleck



Gemeinde Sinzing

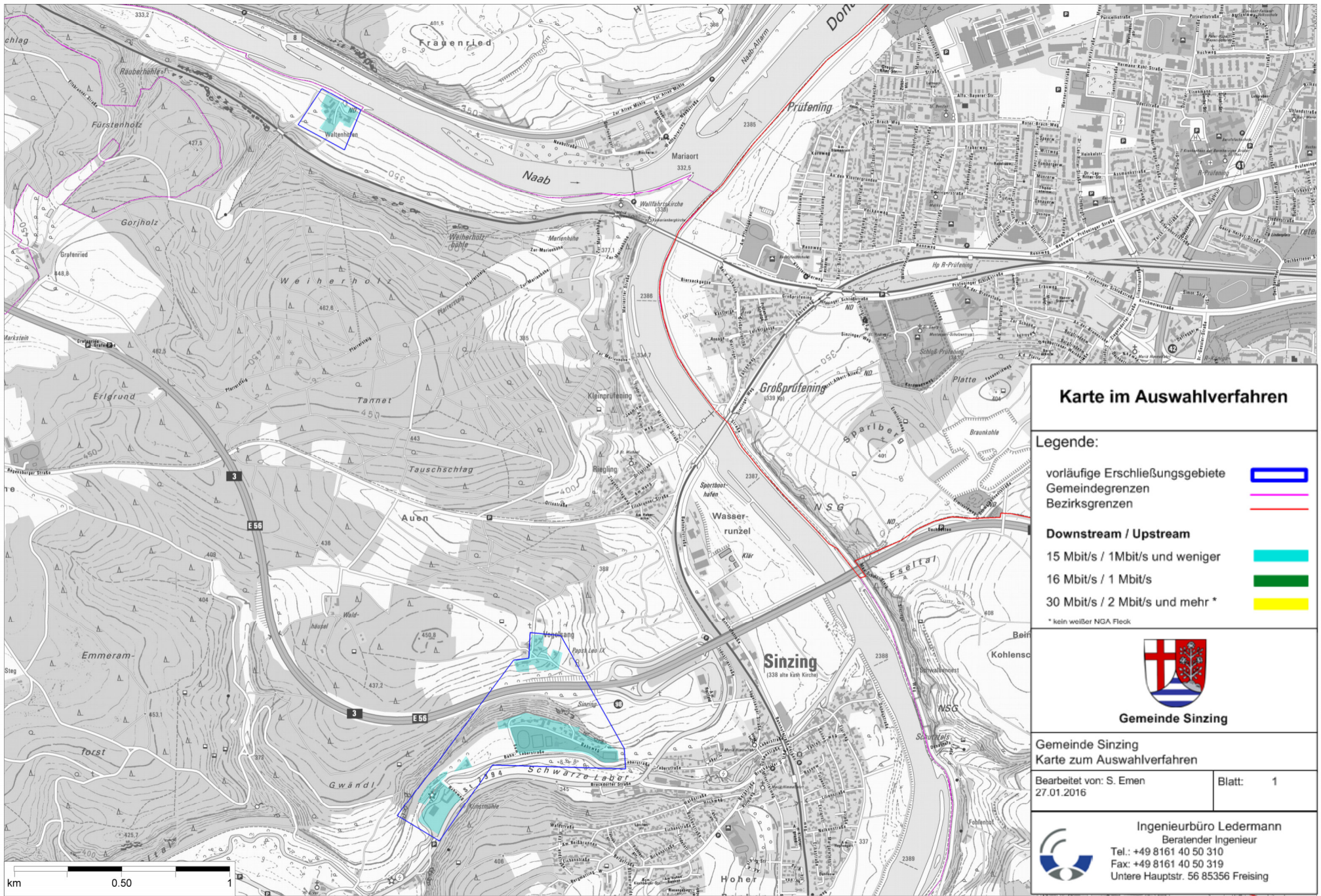
**Gemeinde Sinzing
Karte zum Auswahlverfahren**

Bearbeitet von: S. Emen
27.01.2016

Blatt: 1



Ingenieurbüro Ledermann
Berater Ingenieur
Tel.: +49 8161 40 50 310
Fax: +49 8161 40 50 319
Untere Hauptstr. 56 85356 Freising



Karte im Auswahlverfahren


Legende:

- vorläufige Erschließungsgebiete
- Gemeindegrenzen
- Bezirksgrenzen

Downstream / Upstream

- 15 Mbit/s / 1 Mbit/s und weniger
- 16 Mbit/s / 1 Mbit/s
- 30 Mbit/s / 2 Mbit/s und mehr *


* kein weißer NGA Fleck



Gemeinde Sinzing

Gemeinde Sinzing
Karte zum Auswahlverfahren

Bearbeitet von: S. Emen 27.01.2016	Blatt: 1
---------------------------------------	----------



Ingenieurbüro Ledermann
 Beratender Ingenieur
 Tel.: +49 8161 40 50 310
 Fax: +49 8161 40 50 319
 Untere Hauptstr. 56 85356 Freising